

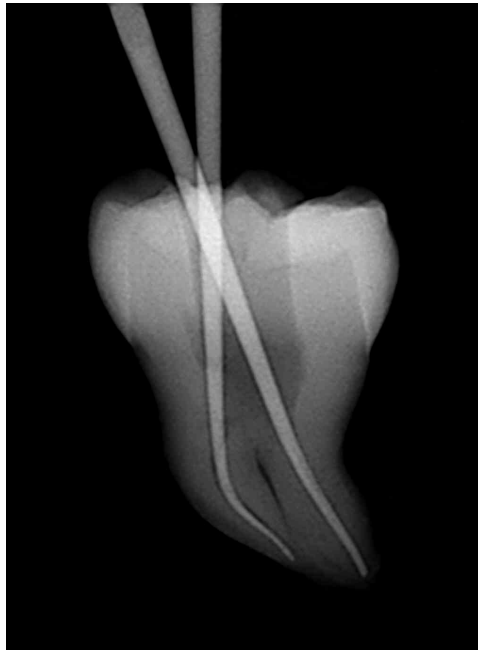
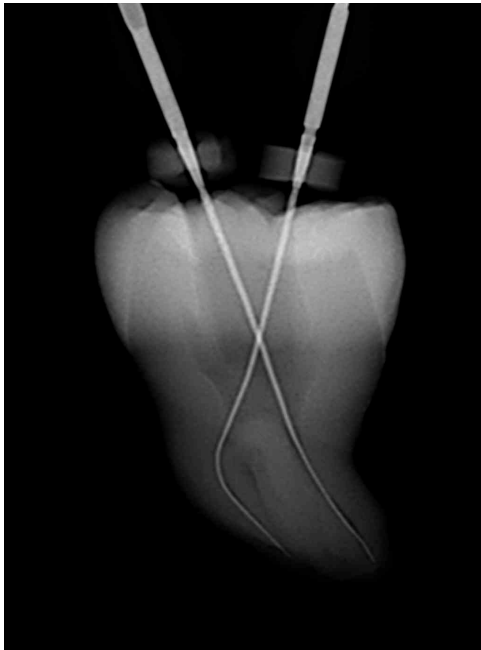
Tri Auto ZX2



Thinking ahead. Focused on life.

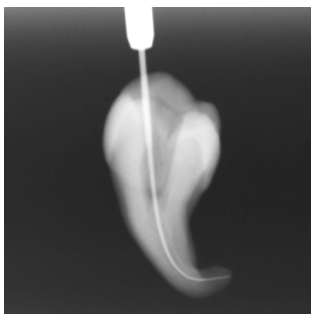
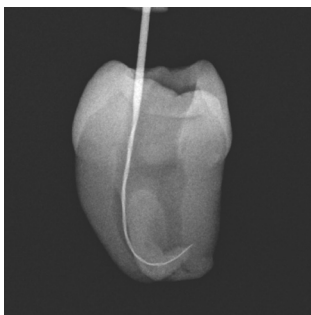
Perméabilité apicale par instruments rotatifs

Désormais possible avec des limes rotatives fines de calibre 10.

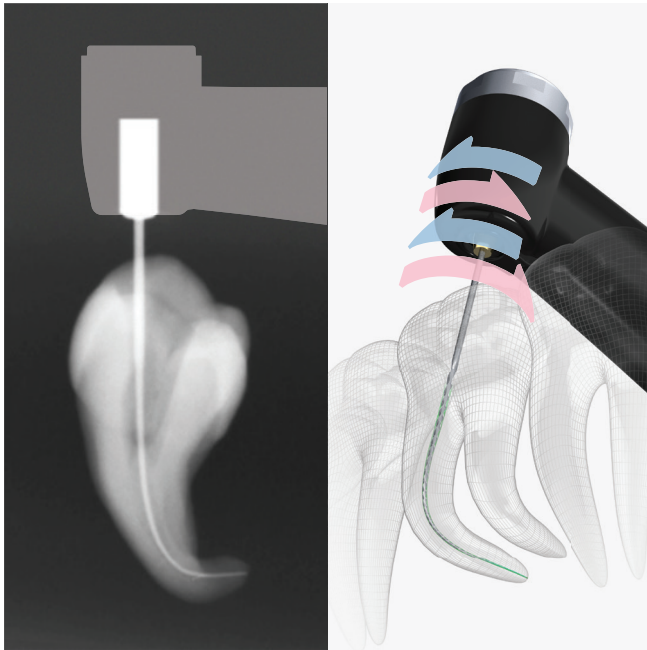


Un moteur pour la perméabilité apicale, le glide path et la mise en forme

Le Tri Auto ZX2 est un moteur sans fil compact avec localisateur d'apex intégré. Il sert à obtenir une perméabilité apicale et à créer un glide path à l'aide d'un instrument rotatif. Des limes rotatives fines de calibre 10 peuvent être utilisées pour ces procédures. La pièce à main réactive permet une manipulation précise et délicate de la lime correspondant aux mouvements d'un dentiste expérimenté. Le Tri Auto ZX2 offre également une méthode sûre et efficace de mise en forme canalaire.

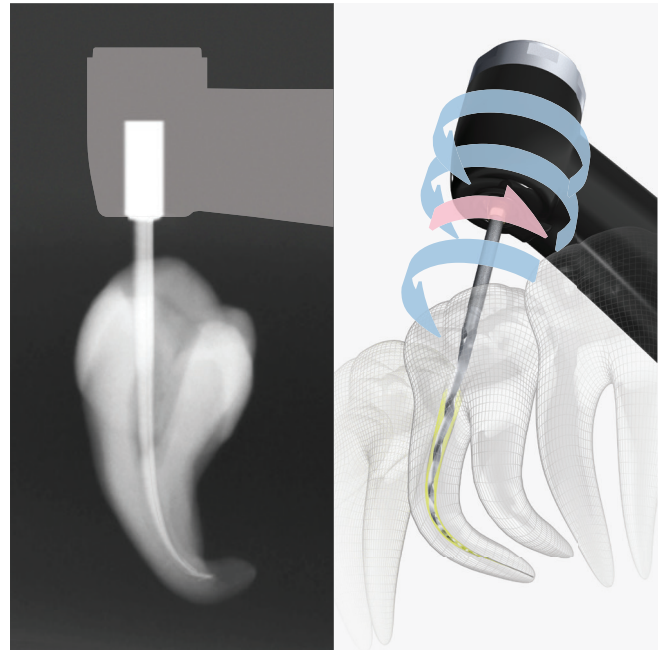


Images cliniques fournies par les Dr. Yoshi Terauchi / Dr. Toshihiro Ushikubo / Dr. Tai Gega



Perméabilité apicale et glide path motorisés

Fonction OGP (Optimum Glide Path, glide path optimal)
Le moteur peut être utilisé avec des limes de calibre 20 ou inférieur afin d'obtenir une perméabilité apicale et de créer un glide path. Il reproduit les mouvements précis et délicats d'un dentiste expérimenté. Même les canaux courbés ou resserrés peuvent être traités plus rapidement et en toute sécurité. Des limes NiTi de calibre 20 ou inférieur ou des limes en acier inoxydable de calibre 15 ou inférieur peuvent être utilisées.



Mise en forme canalaire plus sûre et efficace

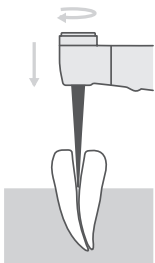
Fonction OTR (Optimum Torque Reverse, couple en marche arrière optimal)

En fonction de la pression exercée sur la lime, le moteur alterne entre marche avant et arrière avec une grande précision afin d'éviter le grippage et la rupture de la lime. Il se distingue également par sa capacité à suivre la forme de canaux même courbés pour réduire la formation d'épaulements et la sur-instrumentation. Le Tri Auto ZX2 est compatible avec les limes NiTi standard : vous n'aurez pas besoin d'acheter des limes spécifiques.

Procédure de mise en forme canalaire

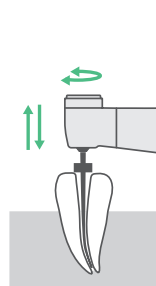
Étape 1

Mise en forme canalaire (partie supérieure)



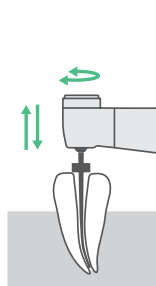
Étape 2 / OGP

Perméabilité



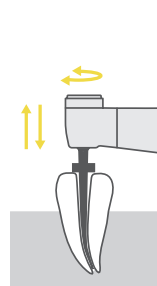
Étape 3 / OGP

Glide path

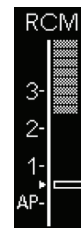


Étape 4 / OTR

Mise en forme canalaire



La position de la pointe de la lime est surveillée en temps réel

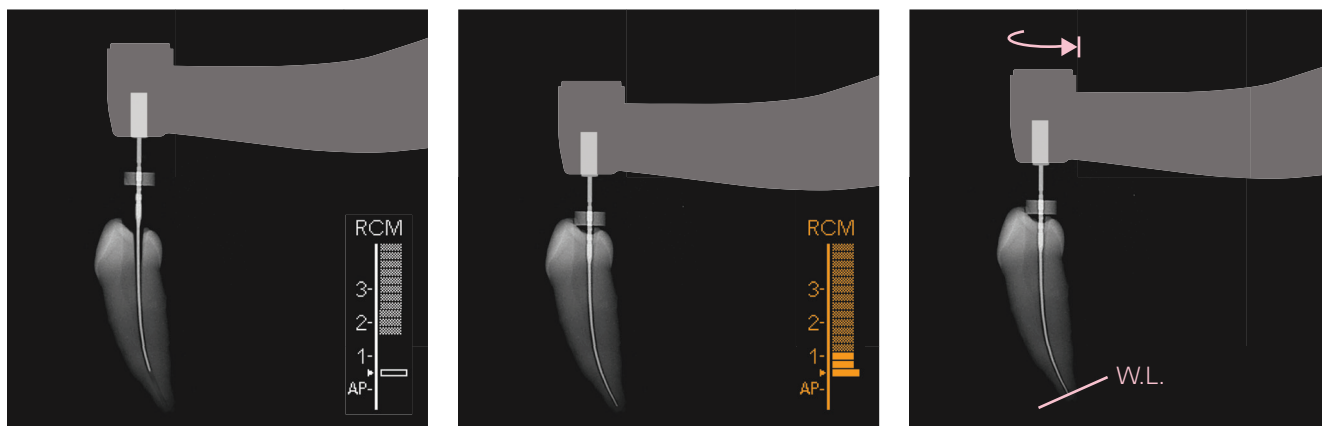


Position de la pointe de la lime surveillée en temps réel

La position de la lime et la longueur du canal sont surveillées en temps réel. Même si la longueur de travail est modifiée par la mise en forme, l'affichage indique avec précision la position de la lime par rapport à la longueur de travail.

Contrôle de l'apex

Observez la position de la pointe de la lime avec la fonction de localisation d'apex.



Fonction d'arrêt automatique sécurisé

Le moteur du Tri Auto ZX2 est relié à la fonction de mesure du canal. Cette fonction rend le traitement endodontique plus sûr et plus efficace. La position de la pointe de la lime à l'intérieur du canal est indiquée sur l'affichage. Le moteur s'arrête ou inverse son sens de rotation dès que la lime atteint la fin de la longueur de travail pour éviter toute sur-instrumentation. La fonction de démarrage et d'arrêt automatique permet en outre de démarrer automatiquement le moteur lorsque la lime est introduite dans le canal et de l'arrêter lorsqu'elle en est retirée.

Fonction OAS (Optimum Apical Stop, arrêt à l'apex optimal)

Lorsque la lime arrive au bout de la longueur de travail, elle effectue une brève marche arrière. Ceci réduit le risque de blocage et de fracture de la lime.

Mesure du canal manuelle précise

Les canaux peuvent également être mesurés manuellement. Un porte-lime est fourni. Que le canal soit humide ou sec, la position de l'apex est déterminée avec une grande précision en mesurant le rapport des impédances entre deux fréquences distinctes. L'emplacement de la pointe de la lime est clairement indiqué sur un affichage facile à lire. La perception tactile associée à la lecture de l'affichage permet de déterminer facilement l'emplacement de la pointe de la lime. Un signal sonore sert également de guide pour la localiser.



Spécification

Nom : Tri Auto ZX2
 Modèle : TR-ZX2
 Fabricant : J. MORITA MFG. CORP.

Fonctions :
 Mesure du canal radiculaire
 OGP (Optimum Glide Path)
 OTR (Optimum Torque Reverse)
 OAS (Optimum Apical Stop)
 Auto Start / Stop
 Auto Torque Reverse
 Auto Apical Reverse / Stop
 Auto Apical Slow Down
 Auto Apical Torque Down
 Auto Torque Slow Down

Accessoires : Testeur, buse de graissage

Options : LS-Spray, support de pièce à main, électrode de lime externe (avec capuchon)

Pièce à main

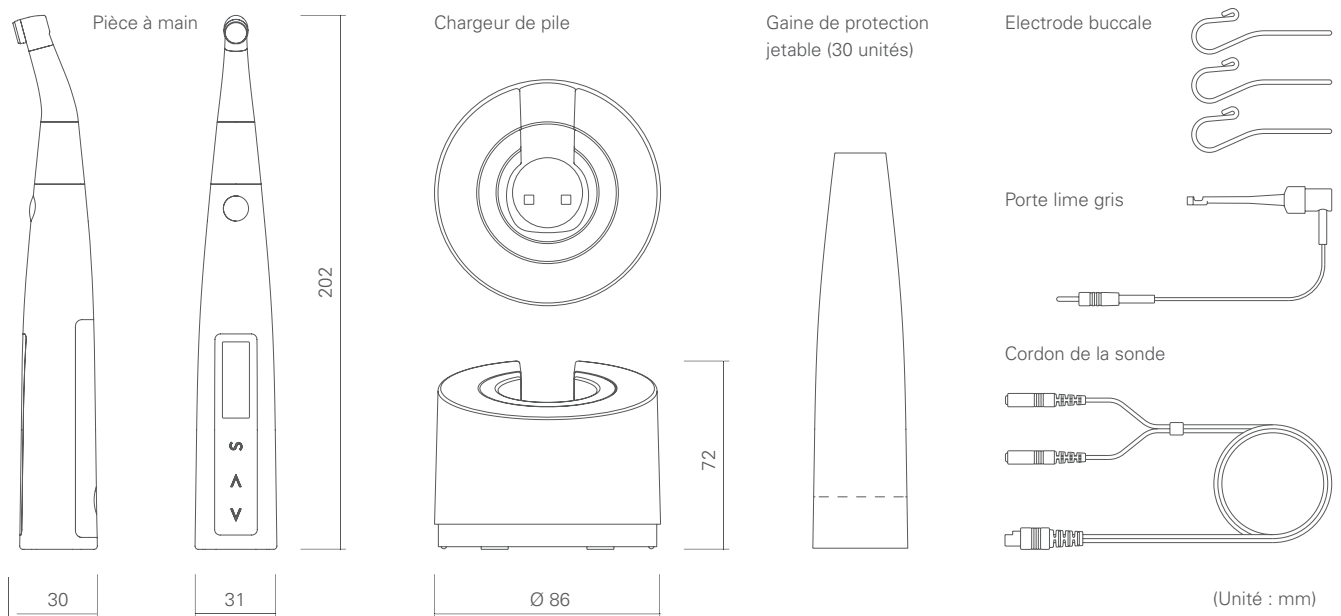
Vitesse de marche libre
 Vitesse : $100 \pm 20 - 1\ 000 \pm 100$ t/min.
 Couple : 4 Ncm ou plus
 Pile : Pile lithium-ion (3,7 V CC)
 Poids : Env. 140 g (pile et contre-angle compris)

Chargeur de pile

Tension d'entrée nominale : 5 V CC
 Intensité d'entrée nominale : 2,4 A
 Poids : Env. 280 g (adaptateur secteur non inclus)

Adaptateur CA

Tension d'entrée nominale : De 100 à 240 V CA
 Fréquence d'entrée nominale : 47 à 63 Hz
 Intensité d'entrée nominale : 0.4 A





Développé et manufacturé par

J. MORITA MFG. CORP

680 Higashihama Minami-cho, Fushimi-ku,

Kyoto 612-8533, Japan

T +81. (0)75. 611 2141, F +81. (0)75. 622 4595

Morita Global Website

www.morita.com

Distribué par

J. MORITA CORP.

3-33-18 Tarumi-cho, Suita-shi, Osaka 564-8650, Japan

T +81. (0)6. 6380 1521, F +81. (0)6. 6380 0585

J. MORITA USA, INC.

9 Mason, Irvine CA 92618, USA

T +1. 949. 581 9600, F +1. 949. 581 8811

J. MORITA EUROPE GMBH

Justus-von-Liebig-Strasse 27a, 63128 Dietzenbach, Germany

T +49. (0)6074. 836 0, F +49. (0)6074. 836 299

MORITA DENTAL ASIA PTE. LTD.

3 Science Park Drive,

#01-05 The Franklin Singapore Science Park1, Singapore 118223

T +65. 6779. 4795, F +65. 6777. 2279

J. MORITA CORP. AUSTRALIA & NEW ZEALAND

Suite 2.05, 247 Coward Street, Mascot NSW 2020, Australia

T +61. (0)2. 9667 3555, F +61. (0)2. 9667 3577

J. MORITA CORP. MIDDLE EAST

4 Tag Al Roasaa, Apartment 902, Saba Pacha 21311 Alexandria, Egypt

T +20. (0)3. 58 222 94, F +20. (0)3. 58 222 96

J. MORITA CORP. INDIA

Filix Office No.908, L.B.S. Marg, Opp. Asian Paints, Bhandup (West), Mumbai 400078, India

T +91-22-2595-3482

J. MORITA MFG. CORP. INDONESIA

28F, DBS Bank Tower, Jl. Prof. Dr. Satrio Kav. 3-5, Jakarta 12940, Indonesia

T +62-21-2988-8332, F + 62-21-2988-8201

SIAMDENT CO., LTD.

71/10 Mu 5, Thakham, Bangpakong, Chachuengsao 24130, Thailand

T +66. 38. 573042, F +66. 38. 573043

www.siamdent.com

Conception de catalogue : f/p design, Germany

Sous toute réserve d'erreurs et de modifications techniques. Imprimé en Allemagne.

1703 TriAuto ZX2 Br FR

JME FR BS 0618 *2.

Équipements de diagnostic et imagerie

Postes de traitement

Pièces à main et instruments

Systèmes d'endodontie

Systèmes laser

Équipements de laboratoire

Systèmes pour l'enseignement et la formation

Auxiliaires

Dispositif médical (DM) de classe II A,
réservé aux professionnels de santé, non remboursé par la
Sécurité Sociale. Lire attentivement avant l'utilisation
le mode d'emploi et l'étiquetage Organisme certificateur :
TÜV RHEINLAND 0197
CE0197 Version Juillet 2018