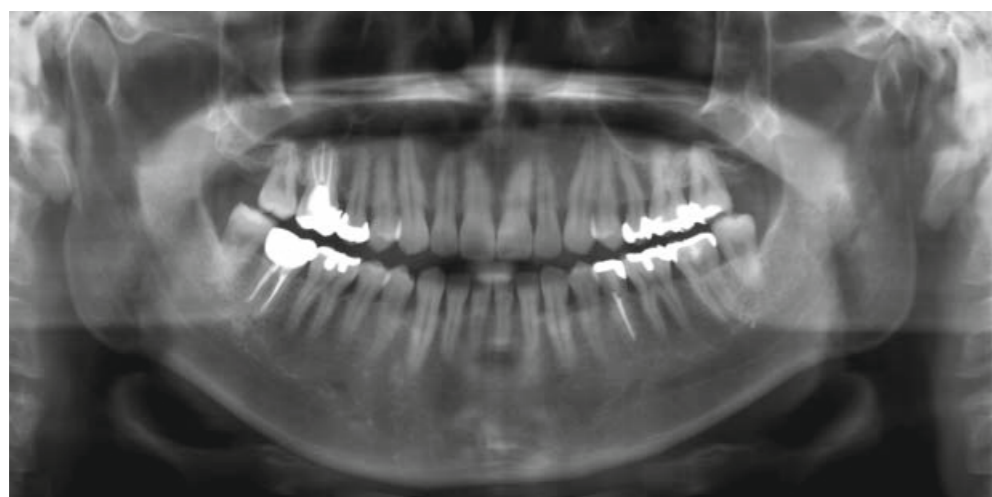
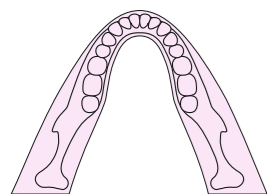


# Immagini di alta qualità

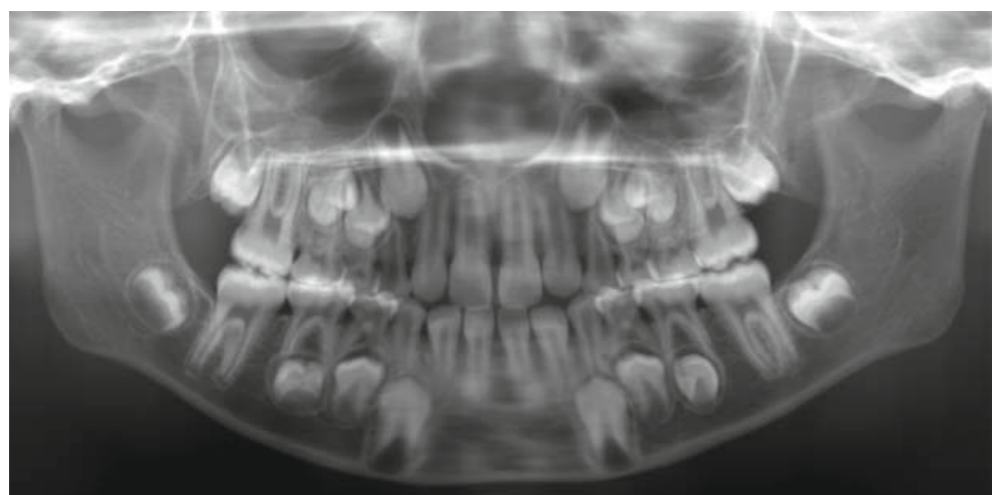
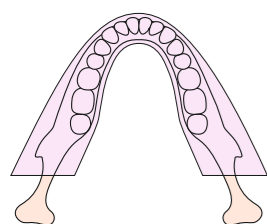
## Panoramica standard

Immagini chiare, nitide con un ampio strato dell'immagine. Lo strato dell'immagine spesso, progettato appositamente, è in grado di accogliere tutte le variazioni di forma e dimensioni delle arcate dentarie per produrre immagini estremamente chiare e nitide.



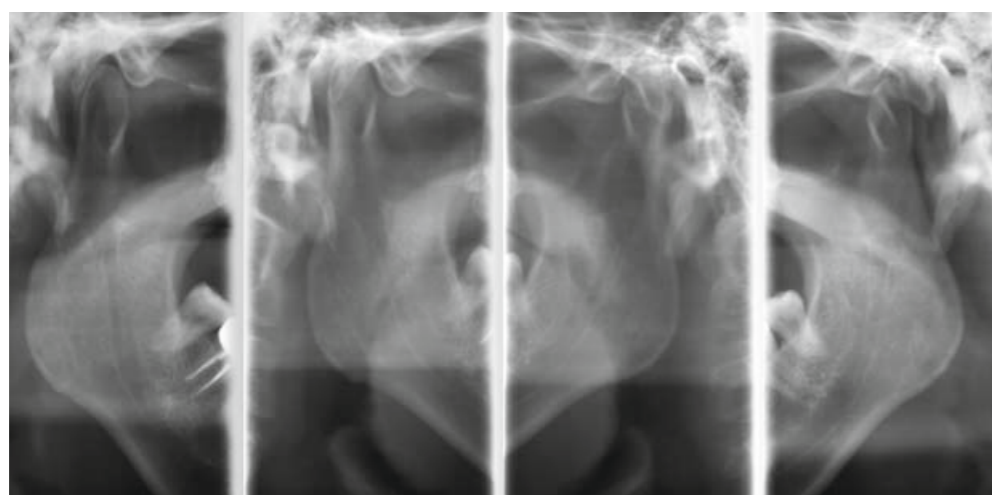
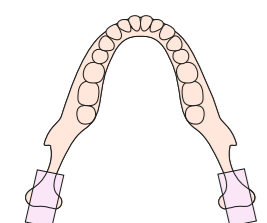
## Panoramica pedodontica a dosaggio radiogeno ridotto

Per l'esaminazione di bambini o soggetti con mascellari di dimensioni ridotte viene ridotto il range di rotazione del braccio, diminuendo in tal modo l'esposizione alle radiazioni.



## Esposizioni quaduple dell'ATM: per la visione condilare a bocca chiusa e aperta

In un'unica immagine vengono riportati quattro scatti diversi del condilo. In ogni caso, si hanno due set di rotazione per la testa del condilo destra e sinistra a bocca aperta e chiusa.



Apparecchiature Diagnostiche/Imaging



Riuniti



Manipoli & Strumenti



L' Apparecchio Endodontico



Apparecchiature Laser



Dispositivi da Laboratorio



**Veraview IC5 HD**  
Alta definizione, imaging digitale di eccellenza



Distribuito da  
**J. Morita Europe GmbH**  
Justus-von-Liebig-Str. 27a  
63128 Dietzenbach  
Germany  
T +49. 6074. 836 0, F +49. 6074. 836 299  
www.morita.com/europe

Sviluppato e prodotto da  
**J. MORITA MFG. CORP.**  
680 Higashihama Minami-cho, Fushimi-ku  
Kyoto 612-8533  
Japan  
T +81. 75. 611 2141, F +81. 75. 622 4595  
www.morita.com



Distribuito da:  
**NOVAXA SpA**  
AZIENDA CON SISTEMA DI QUALITÀ CERTIFICATO  
DA DNV UNI EN ISO 9001:2008  
via Aquileja 49, 20092 Cinisello Balsamo MI  
T +39 (0)2. 618651, F +39 (0)2. 66012921, n. verde 800.912562  
www.novaxa.it, e-mail: vendite@novaxa.it



Thinking ahead. Focused on life.



# IC5 HD – Immagini panoramiche ad alta velocità e con una risoluzione eccezionale

**In campo radiologico dentale la nitidezza delle immagini e i dettagli sono indispensabili per la formulazione di una diagnosi corretta. Veraview IC5 HD è l'apparecchiatura radiologica di nuova generazione in grado di fornire esposizioni digitali con una chiarezza d'immagine, contrasto e risoluzione eccezionali in tempi rapidissimi. L'esposizione rapidissima richiede solo 5,5 secondi e pertanto somministra al paziente una dose di radiazioni molto bassa. La modalità superveloce unita alla nuova modalità ad alta definizione soddisferà tutte le Vostre esigenze di imaging panoramico.**

Dotato di tecnologia all'avanguardia quale il controllo automatico dell'esposizione, il potenziamento automatico dell'immagine e ausili di posizionamento efficaci, l'imaging dentale non è mai stato più semplice.

Veraview IC5 HD realizza un equilibrio armonico fra l'agile maneggevolezza e l'innovazione tecnologica, consentendo all'operatore di eseguire gli esami con la massima efficienza e senza sacrificare nulla.

## **Panoramica sulle caratteristiche:**

### **Miglior tempo di esposizione dell'industria\***

Panoramica estremamente veloce in 5,5 secondi con dosaggio significativamente inferiore.

### **Alta definizione**

Nuova e migliorata definizione pari a 96 µm (scansione da 10 secondi) per un'immagine ad alta definizione senza precedenti.

### **La migliore nitidezza sul mercato**

Le funzioni di esposizione automatica digitale (DDAE, Digital Direct Auto Exposure) e il potenziatore automatico dell'immagine (AIE, Auto Image Enhancement) producono immagini chiare e nitide.

### **Posizionamento rapido e agevole del paziente**

Allineamento con triplo fascio laser integrato.

### **Funzionamento semplificato completamente automatico**

Basta semplicemente selezionare il programma desiderato: panoramica, ATM o PEDO. Inoltre, non è necessaria l'impostazione di alcun parametro.

### **Tecnologia digitale**

Non è richiesto l'impiego né lo sviluppo di alcuna pellicola.

### **Design a basso consumo di energia, leggero e compatto.**

\* al gennaio 2016

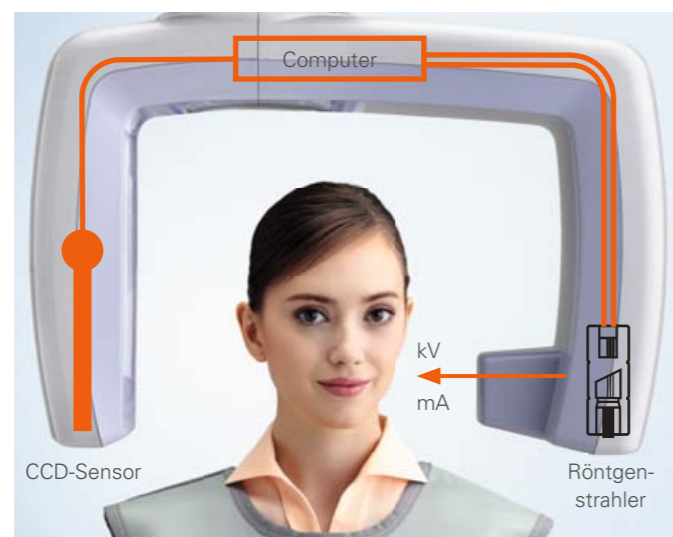
# Immagini di alta qualità

## Esposizione automatica diretta digitale (DDAE, Digital Direct Automatic Exposure)

La DDAE controlla la corrente del tubo radiogeno (mA) simultaneamente, mediante il rilevamento delle radiazioni che attraversano il paziente. Ciò migliora il range dinamico e, insieme all'esposizione automatica (AE), produce immagini eccezionalmente chiare con il miglior contrasto possibile e densità uniforme.

Il livello di esposizione automatica può essere regolato per adattarsi alle esigenze individuali.

Non vi è alcuna necessità di impostare la tensione del tubo o la corrente. L'esposizione automatica (DDAE) offre le condizioni di esposizione ottimali con corrente massima del tubo pari a 7,5 mA.



### Alta velocità

Con il miglior tempo di esposizione\* dell'industria di 5,5 secondi, Veraview IC5 HD non solo è significativamente più rapido dei sistemi per panoramiche tradizionali a pellicola, ma inoltre richiede una dose di radiazioni molto inferiore.

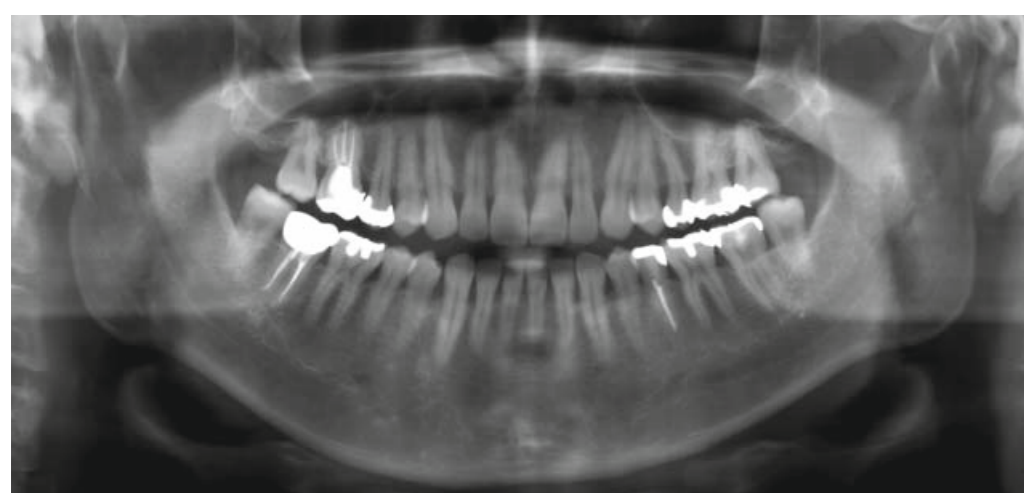
Alta velocità:  
esposizione radiogena di soli 5,5 secondi, 192 µm, 1/6\*\*.

### Alta definizione

La dimensione del pixel è inferiore del 25% rispetto al modello precedente, pertanto produce immagini a risoluzione maggiore di qualità superiore.

Alta definizione:  
esposizione da 10 secondi, 96 µm

\* al gennaio 2016  
\*\* Paragonata a un'immagine panoramica standard eseguita con pellicola e con Veraviewepocs di Morita (16 secondi, 75 kV, e 9 mA)



# Posizionamento del paziente e funzionamento rapidi e agevoli

## Il sollevamento elettromeccanico rende il posizionamento del paziente più semplice che mai. Non vi è alcuna necessità di impostare la tensione del tubo e la corrente



### Movimento elettromeccanico

Il sistema di sollevamento meccanico dotato della funzione di avvio e arresto lenti offre una regolazione dell'altezza facile ed accurata. Il rilevamento di carico eccessivo bloccherà automaticamente il sollevamento per salvaguardare la sicurezza del paziente.



### Tripla fascio laser per il facile posizionamento

Veraview IC5 HD impiega tre laser che allineano il piano di Francoforte, il piano medio sagittale e lo strato dell'immagine, rendendo in tal modo estremamente agevole il posizionamento del paziente.

### Corrente continua per efficienza e sicurezza ottimali

La corrente continua produce radiazioni ad alta energia, riducendo pertanto i raggi X molli, che vengono assorbiti dal corpo umano nel corso dell'esposizione. Inoltre, la fessura principale di Veraview IC5 HD è più stretta. L'immagine ha uno strato dell'immagine più ampio, che fornisce maggiori dettagli.



### Fattore di carico radiogeno completamente automatico

L'esposizione radiogena non richiede l'impostazione di alcun parametro kV o mA. Basta semplicemente selezionare il programma desiderato: panoramica, ATM o PEDO.



Il gruppo bite block/supporto per il mento è regolabile manualmente per agevolare il posizionamento del paziente.



Per i pazienti con disturbi dell'ATM è disponibile un supporto per il mento a coppa.

# Specifiche e dimensioni e caratteristiche di comunicazione con il paziente

Specifiche Veraview IC5 HD	
Nome commerciale	Veraview IC5 HD
Modello	XDP1
Ingresso tensione	AC100 V/115 V/120 V (Ex-1) 220 V/230 V/240 V (Ex-2)
Testata radiogena (Invertitore CC)	
Potenza assorbita	0,85 kVA
Tensione del tubo	60 - 70 kV Controllo automatico
Corrente del tubo	1 - 7,5 mA Controllo automatico
Filamento	Preriscaldato
Rettificazione	Corrente continua
Raffreddamento	Raffreddamento ad olio
Macchia focale effettiva	0,5 mm
Tempo di esposizione	Modalità ad alta velocità: 5,5 sec./192 µm Modalità ad alta definizione: 10 sec./96 µm
Fasci luminosi	Piano sagittale mediano, piano di Francoforte Fascio luminoso dello strato dell'immagine
Interruttore emissione	A uomo presente
Dimensioni esterne	
Dimensioni del corpo	W 890 x D 970 x H 2.350 mm
Dimensioni scatola comandi	W 125 x D 60 x H 120 mm
Area di installazione necessaria	0,86 m <sup>2</sup> (8,7 sq. ft.)
Peso	Circa 110 kg (242,5 lb.)

