

i-Dixel WEB にアクセスできるタブレット端末のシステム要件  
2017.08.07 現在  
(i-Dixel WEB Version 2.7.9 向け)

## 1. はじめに

i-Dixel WEB は、Windows コンピュータ、Mac コンピュータ、タブレット端末のウェブブラウザで、アクセスできます。

アクセスの際、Windows コンピュータ、Mac コンピュータ、タブレット端末が、本システム要件を満たしている必要があります。

以下に、i-Dixel WEB にアクセスできるタブレット端末のシステム要件を説明します。

尚、説明にあたり、以下の内容を前提とします。

- (1) 本システム要件は、2017.08.07 時点での説明です。
- (2) 本システム要件は、以下に示す i-Dixel WEB のバージョン向けです。
  - ・ Version 2.7.9 (3D, 2D, Lite)

\*i-Dixel WEB のバージョンは、ホーム画面右上のロゴをクリックすると表示される、ダイアログで確認できます。

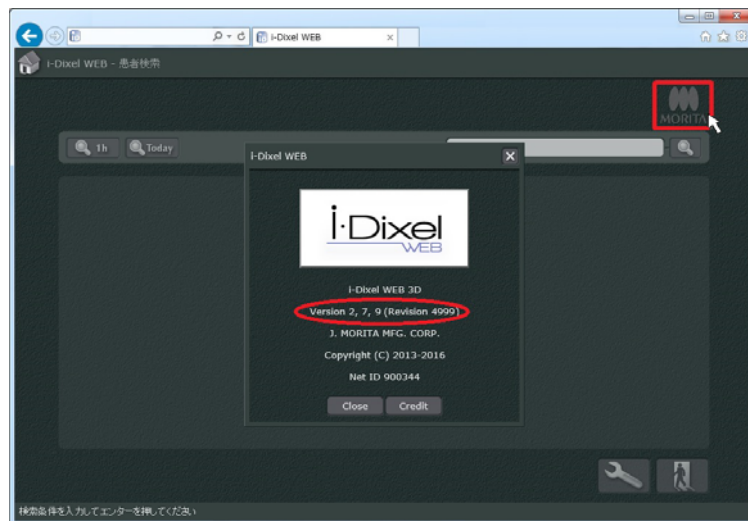


図 1. i-Dixel WEB バージョン情報の確認方法

- (3) 本説明に記載されない OS (Operating System)、ウェブブラウザでは、i-Dixel WEB の動作を保証しません。
- (4) 本説明は、i-Dixel WEB を院内ネットワークのみで動作することを前提とします。

### ⚠ 注意

- Windows コンピュータ、Mac コンピュータ、タブレット端末の OS、ウェブブラウザが最新バージョンであっても、本システム要件を満たさない場合があります。OS、ウェブブラウザをアップデートされる場合は、事前に本システム要件をご確認ください。

## 2. タブレット端末をお使いの方へ

本システム要件を満たすタブレット端末の OS は、Windows OS、iOS の 2 種類です。  
 本システム要件を満たすタブレット端末のウェブブラウザは、OS の種類に従います。

### Windows OS の場合

本システム要件を満たす OS (表 1)、およびウェブブラウザ (表 2) は、以下の通りです。  
 尚、タブレット端末のハードウェア構成が、表 3 に示す構成であることを推奨します。

表 1. Windows OS バージョンおよびエディションのシステム要件

Windows OS \ エディション	(無印) / Starter / with Bing / Home / Home Basic / Home Premium	Pro / Professional	Ultimate	Enterprise / Education	RT
Windows XP	×	×		×	
Windows Vista	×	×	×	×	
Windows 7	×	✓	✓	✓	
Windows 8	×	✓ <sup>*1</sup>		✓ <sup>*1</sup>	×
Windows 8.1	×	✓		✓	×
Windows 10	×	✓		✓	

\*1:近日常対応終了予定

存在しない  
 × システム要件を満たさない  
 ✓ システム要件を満たす

表 2. Windows バージョンおよびウェブブラウザのシステム要件

Windows OS \ ブラウザ	Internet Explorer						Microsoft Edge		
	6	7	8	9	10	11	12 <sup>*2</sup>	13 <sup>*2</sup>	14 <sup>*2</sup>
Windows XP	×	×	×						
Windows Vista		×	×	×					
Windows 7			×	×	✓ <sup>*3</sup>	✓			
Windows 8					✓ <sup>*3</sup>				
Windows 8.1						✓			
Windows 10						✓ <sup>*4</sup>	✓	✓	×

\*2:EdgeHTML バージョン

\*3:近日常対応終了予定

\*4:Microsoft Edge を推奨。但し、ペンスコープ・ペンビューワ連携する際 (Penviewer Recorder WEB 使用時) は、Internet Explorer を用いて下さい。

\*5:近日常対応予定

存在しない  
 × システム要件を満たさない  
 ✓ システム要件を満たす

表 3. Windows クライアントのハードウェア推奨構成

CPU	Intel Core i3 Haswell 世代以降 (Intel Core M を含まない)
RAM	2.0GB 32bit OS (Windows10 以外) 3.0GB 32bit OS (Windows10) 4.0GB 64bit OS

### iOS の場合

本システム要件を満たすタブレット端末の機種、および iOS は、表 4 で説明される通りです。尚、本システム要件を満たすウェブブラウザは、Safari のみです。

表 4. タブレット端末および iOS のシステム要件

iPad <sup>*6</sup> \ iOS	iOS						
	3	4	5	6	7	8	9
iPad	×	×	×				
iPad 2		×	×	×	×	×	×
iPad (第 3 世代)			×	×	✓	✓	✓
iPad (第 4 世代)				×	✓	✓	✓
iPad Air					✓	✓	✓
iPad Air 2						✓	✓
iPad Pro (12.9 inch)							× <sup>*7</sup>
iPad Pro (9.7 inch)							× <sup>*7</sup>

\*6:Wi-Fi, Wi-Fi + Cellular モデルを含みます。

iPad モデルの確認方法は Apple のページに記載されています。

<https://support.apple.com/ja-jp/HT201471>

\*7:近日対応予定

存在しない  
 × システム要件を満たさない  
 ✓ システム要件を満たす

### ⚠ 注意

- システム要件が満たされていても、タブレット端末の性能が影響して、i-Dixel WEB の操作性が著しく損なわれる場合があります。  
尚、タブレット端末の OS が iOS である場合、iPad Air、または iPad Air 2 で i-Dixel WEB にアクセスされることを推奨します。