

i-Dixel WEB にアクセスできる Windows コンピュータのシステム要件  
2016.02.19 現在  
( i-Dixel WEB Version 2.7.0 , 2.7.1 , 2.7.2 向け)

## 1. はじめに

i-Dixel WEB は、Windows コンピュータ、Mac コンピュータ、タブレット端末のウェブブラウザで、アクセスできます。

アクセスの際、Windows コンピュータ、Mac コンピュータ、タブレット端末が、本システム要件を満たしている必要があります。

以下に、i-Dixel WEB にアクセスできる Windows コンピュータのシステム要件を説明します。

尚、説明にあたり、以下の内容を前提とします。

- (1) 本システム要件は、2016.02.19 時点での説明です。
  - (2) 本システム要件は、以下に示す i-Dixel WEB のバージョン向けです。
    - ・ Version 2.7.0 (3D, 2D, Lite)
    - ・ Version 2.7.1 (3D, 2D, Lite)
    - ・ Version 2.7.2 (3D, 2D, Lite)
- \*i-Dixel WEB のバージョンは、ホーム画面右上のロゴをクリックすると表示される、ダイアログで確認できます。

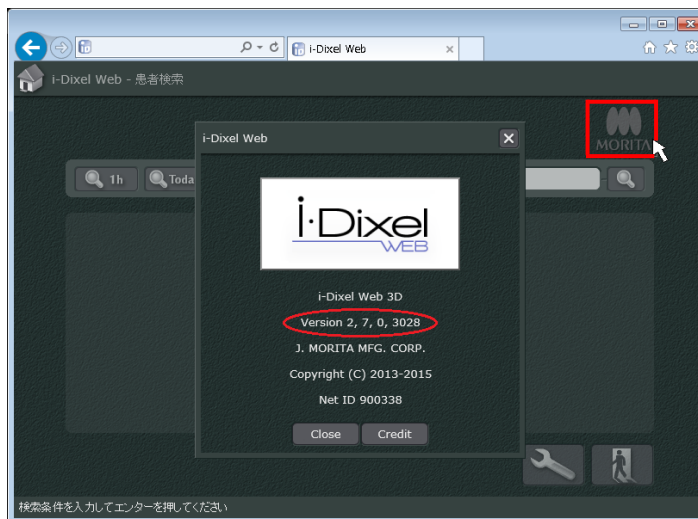


図 1. i-Dixel WEB バージョン情報の確認方法

- (3) 本説明に記載されない OS (Operating System)、ウェブブラウザでは、i-Dixel WEB の動作を保証しません。
- (4) 本説明は、i-Dixel WEB を院内ネットワークのみで動作することを前提とします。

### ⚠ 注意

- Windows コンピュータ、Mac コンピュータ、タブレット端末の OS、ウェブブラウザが最新バージョンであっても、本システム要件を満たさない場合があります。OS、ウェブブラウザをアップデートされる場合は、事前に本システム要件をご確認ください。

## 2. Windows コンピュータをお使いの方へ

本システム要件を満たす Windows コンピュータの OS (表 1)、およびウェブブラウザ (表 2)は、以下の通りです。

表 1. Windows OS バージョンおよびエディションのシステム要件

Windows OS \ エディション	(無印) / Starter / Home / Home Basic / Home Premium	Pro / Professional	Ultimate	Enterprise	Education	RT
Windows XP	×	×		×		
Windows Vista	×	×	×	×		
Windows 7	×	✓	✓	✓		
Windows 8/8.1	× <sup>*1</sup>	✓		✓		×
Windows 10	×	× <sup>*2</sup>		× <sup>*2</sup>	× <sup>*2</sup>	

\*1: with Bing を含む

\*2: 近日対応予定

存在しない

× システム要件を満たさない

✓ システム要件を満たす

表 2. Windows バージョンおよびウェブブラウザのシステム要件

Windows OS \ ブラウザ	Internet Explorer						Microsoft Edge	
	6	7	8	9	10	11	12 <sup>*3</sup>	13 <sup>*3</sup>
Windows XP	×	×	×					
Windows Vista		×	×	×				
Windows 7			×	×	✓	✓		
Windows 8					✓			
Windows 8.1						✓		
Windows 10						× <sup>*4</sup>	× <sup>*4</sup>	× <sup>*4</sup>

\*3: EdgeHTML バージョン

\*4: 近日対応予定

存在しない

× システム要件を満たさない

✓ システム要件を満たす

### ⚠ 注意

- システム要件が満たされていても、ハードウェア構成、インストールされているソフトウェアなどが影響して、i-Dixel WEB の操作性が著しく損なわれる場合があります。

Windows コンピュータのハードウェア構成が、表 3 に示す構成であることを推奨します。

表 3. Windows クライアントのハードウェア推奨構成

CPU	Intel Core i3 Haswell 世代以降 (Intel Core M を含まない)
RAM	2.0GB 以上(32bit OS) 4.0GB 以上(64bit OS)