

i-Dixel WEB にアクセスできる Windows コンピュータのシステム要件  
2016.08.18 現在  
(i-Dixel WEB Version 2.7.3, 2.7.4, 2.7.5 向け)

## 1. はじめに

i-Dixel WEB は、Windows コンピュータ、Mac コンピュータ、タブレット端末のウェブブラウザで、アクセスできます。

アクセスの際、Windows コンピュータ、Mac コンピュータ、タブレット端末が、本システム要件を満たしている必要があります。

以下に、i-Dixel WEB にアクセスできる Windows コンピュータのシステム要件を説明します。

尚、説明にあたり、以下の内容を前提とします。

- (1) 本システム要件は、2016.08.18 時点での説明です。
- (2) 本システム要件は、以下に示す i-Dixel WEB のバージョン向けです。
  - ・ Version 2.7.3 (3D, 2D, Lite)    ・ Version 2.7.4 (3D, 2D, Lite)
  - ・ Version 2.7.5 (3D, 2D, Lite)

\*i-Dixel WEB のバージョンは、ホーム画面右上のロゴをクリックすると表示される、ダイアログで確認できます。

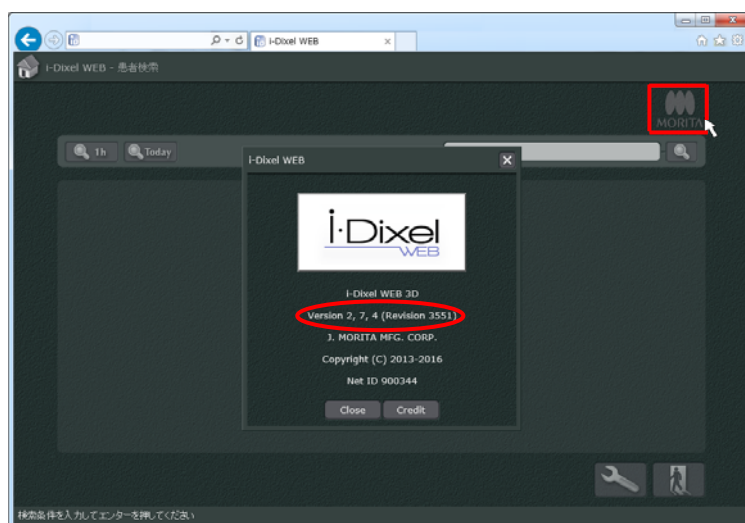


図 1. i-Dixel WEB バージョン情報の確認方法

- (3) 本説明に記載されない OS (Operating System)、ウェブブラウザでは、i-Dixel WEB の動作を保証しません。
- (4) 本説明は、i-Dixel WEB を院内ネットワークのみで動作することを前提とします。

### ⚠ 注意

- Windows コンピュータ、Mac コンピュータ、タブレット端末の OS、ウェブブラウザが最新バージョンであっても、本システム要件を満たさない場合があります。OS、ウェブブラウザをアップデートされる場合は、事前に本システム要件をご確認ください。

## 2. Windows コンピュータをお使いの方へ

本システム要件を満たす Windows コンピュータの OS (表 1)、およびウェブブラウザ (表 2) は、以下の通りです。

表 1. Windows OS バージョンおよびエディションのシステム要件

Windows OS\エディション	(無印)/ Starter / with Bing / Home / Home Basic / Home Premium	Pro / Professional	Ultimate	Enterprise / Education	RT
Windows XP	×	×		×	
Windows Vista	×	×	×	×	
Windows 7	×	✓	✓	✓	
Windows 8	×	✓ <sup>*1</sup>		✓ <sup>*1</sup>	×
Windows 8.1	×	✓		✓	×
Windows 10	×	✓		✓	

\*1:近日常対応終了予定

存在しない  
× システム要件を満たさない  
✓ システム要件を満たす

表 2. Windows バージョンおよびウェブブラウザのシステム要件

Windows OS\ブラウザ	Internet Explorer						Microsoft Edge		
	6	7	8	9	10	11	12 <sup>*2</sup>	13 <sup>*2</sup>	14 <sup>*2</sup>
Windows XP	×	×	×						
Windows Vista		×	×	×					
Windows 7			×	×	✓ <sup>*3</sup>	✓			
Windows 8					✓ <sup>*3</sup>				
Windows 8.1						✓			
Windows 10						✓ <sup>*4</sup>	✓	✓	×

\*2:EdgeHTML バージョン

\*3:近日常対応終了予定

\*4:Microsoft Edge を推奨

\*5:近日常対応予定

存在しない  
× システム要件を満たさない  
✓ システム要件を満たす

 **注意**

- システム要件が満たされていても、ハードウェア構成、インストールされているソフトウェアなどが影響して、i-Dixel WEB の操作性が著しく損なわれる場合があります。  
Windows コンピュータのハードウェア構成が、表 3 に示す構成であることを推奨します。

表 3. Windows クライアントのハードウェア推奨構成

CPU	Intel Core i3 Haswell 世代以降 (Intel Core M を含まない)
RAM	2.0GB 32bit OS (Windows10 以外) 3.0GB 32bit OS (Windows10) 4.0GB 64bit OS